



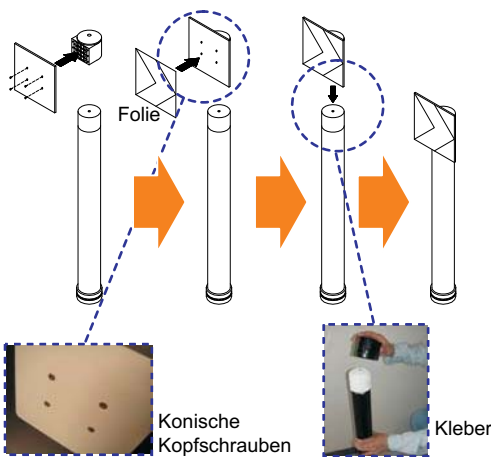
## POLE CONE® MultiCap

Verkehrszeichen-Adapter für den POLE CONE®

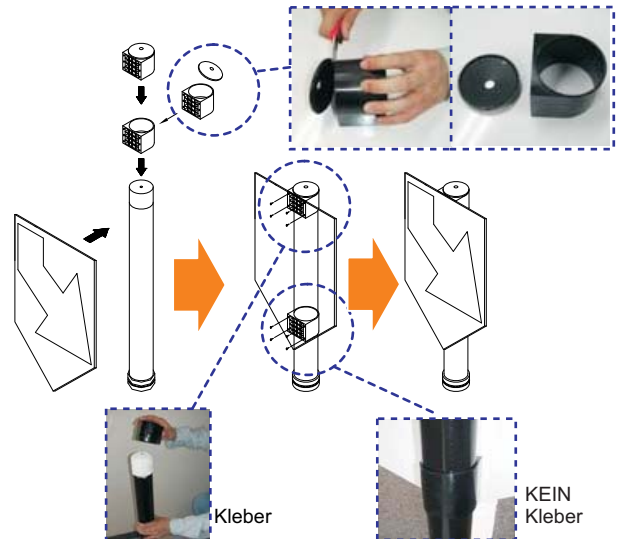


- Mit dem **MultiCap**-Adapter können Verkehrszeichen an dem POLE CONE befestigt werden.
- Der POLE CONE bleibt trotzdem flexibel und kehrt, nachdem er überfahren oder angefahren wurde, wieder in seine Ausgangspositionen zurück.
- Durch die Flexibilität in Verbindung mit der hohen Widerstandsfähigkeit können so Verkehrszeichen ohne Sicherheitsbedenken und erhöhte Unterhaltskosten näher an der Fahrbahn platziert werden.
- Aus diesem Grund haben wir extra für diese Anwendungsfälle einen stärkeren POLE CONE entwickelt, der fest genug ist, ein Verkehrszeichen zu tragen aber gleichzeitig seine hohe Flexibilität behält.

### 1 x MultiCap - Kleines Verkehrszeichen



### 2 x MultiCap - Großes Verkehrszeichen

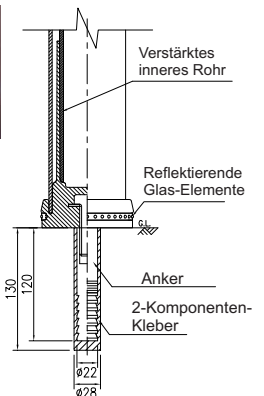
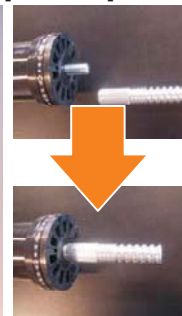


### Installationskonzept



Verkehrszeichen können näher an der Fahrbahn installiert werden

### Spezieller POLE CONE für den MultiCap Adapter



### Widerstandsfähig und flexibel



Ausgabe: 4.8\_2008, Technischen Änderungen vorbehalten.

© Copyright by: SCHÜTZ BAUSTOFF All rights reserved

# SCHÜTZ BAUSTOFF

Doppelfeldstr. 19 - D-47803 Krefeld - Telefon: +49-2151-502321 - Fax: +49-2151-502322 - Mobil: +49-177-6064333  
E-Mail: info@schuetz-baustoff.de - Internet: www.schuetz-baustoff.de



### Rückprall Eigenschaften

**Test Bedingungen:**

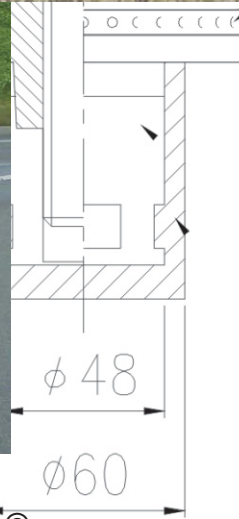
Geschwindigkeit: 70 km/h  
Belastung: 800 kg  
Frequenz: 1000 - mal

**Ergebnis:**

Auch nach der 1.000-sten Überfahrung kommt der Pole Cone wieder in seine ursprüngliche Position zurück.



Vz. 605 ff  
Leitbake



© Copyright by: SCHÜTZ BAUSTOFF All rights reserved



Vz. 625-10  
Richtungstafel in Kurven

**NEUHEIT**

Weitere Farben auf Anfrage lieferbar.  
Technische Änderungen vorbehalten!

# SCHÜTZ BAUSTOFF

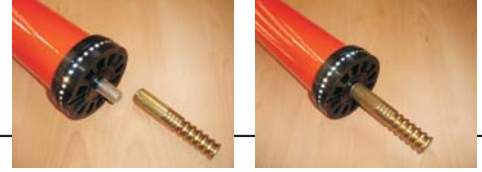
Doppelfeldstr. 19 - D-47803 Krefeld - Telefon: +49-2151-502321 - Fax: +49-2151-502322 - Mobil: +49-177-6064333  
E-Mail: info@schuetz-baustoff.de - Internet: www.schuetz-baustoff.de





# Flex.Poller, Pfosten, Vz.

## POLE CONE® Leitbake

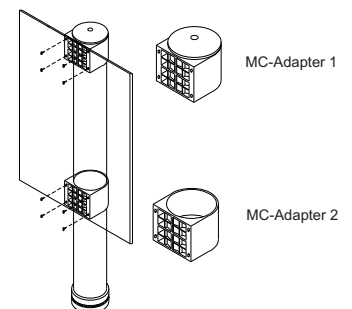


## POLE CONE® MultiCap

Verkehrszeichen-Adapter für den POLE CONE®



Ein normales Verkehrszeichen befestigt mit dem MultiCap Adapter:  
Hier Vz. 605-10



# SCHÜTZ BAUSTOFF

Doppelfeldstr. 19 - D-47803 Krefeld - Telefon: +49-2151-502321 - Fax: +49-2151-502322 - Mobil: +49-177-6064333  
E-Mail: info@schuetz-baustoff.de - Internet: www.schuetz-baustoff.de